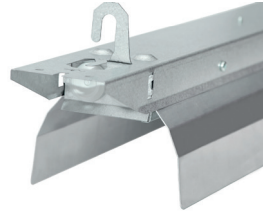




Montering

Linmontage: Det integrerade linfästet viks upp. Armaturen låses mot linan med det mindre vik blecket som också viks upp ur stommen.

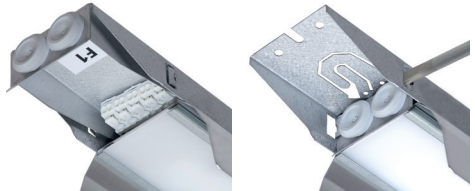
Takmontage: Använd något av de uppfästningshål som finns i stommen.



Inkoppling

5-poliga plintar finns i vardera gavel, dessa nås genom att gavlarna dras ut. Möjlighet finns att låsa gaveln i utdraget läge genom att sätta t.ex. en liten skruv eller mejsel i det lilla hålet i gaveldelens ovansida samt genom armaturstommens uppfästningshål.

Efter inkoppling i plint (som standard är armaturen kopplad på fas 1) skjuts gaveldelen in och låses med de utstansade vik blecken i armaturstommens sida med hjälp av en skruvmejsel.



Varning armaturen innehåller högspänning !



Scanna in QR koden till höger, genom att ladda ner App via appstore eller playbutiken för mer information om produkten.